

PRÉSENTATION DE L'ACCOMPAGNEMENT DÉCHETS ARS NORMANDIE/ANAP/CTEES

Bérengère LEDUNOIS

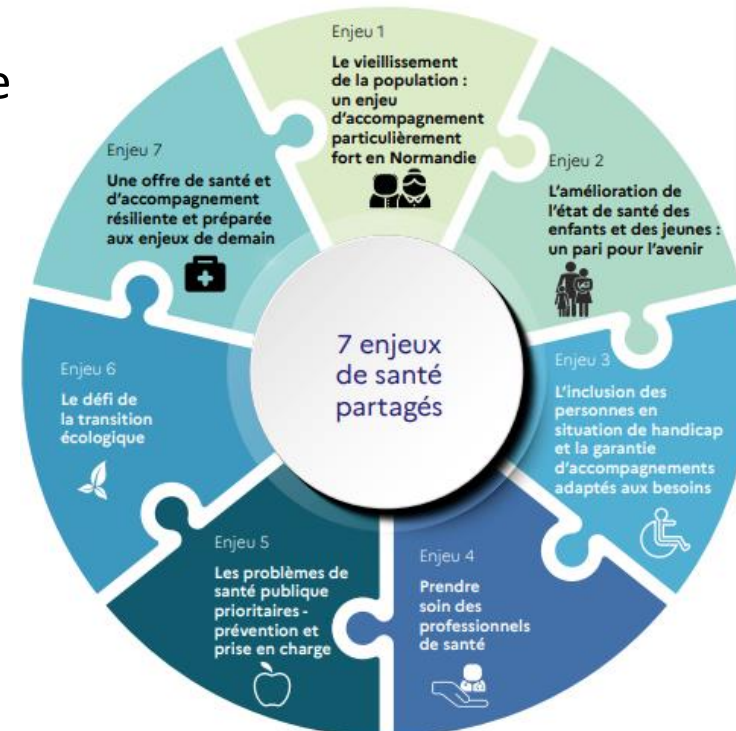
Pôle Santé environnement/DSP – coordonnateur environnement intérieur & santé

Copilote des GT Eaux et Déchets de la Feuille de route transition écologique

Journée CPIAS
12/12/2025

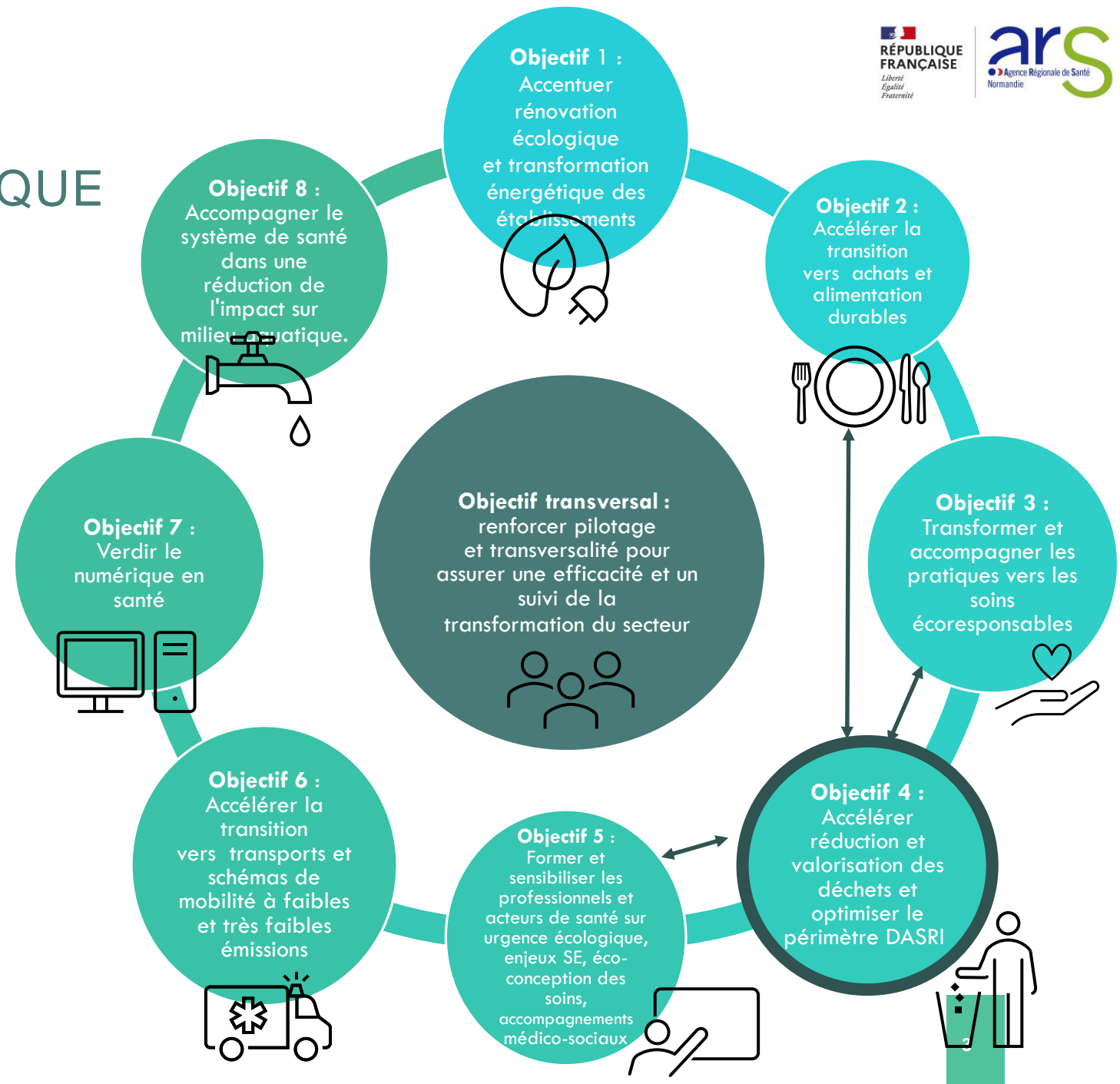
CADRE DE LA DÉMARCHE ENGAGÉE

- The Shift Project “Décarboner la santé pour soigner durablement : concepts généraux et focus sectoriels”
 - Feuille de route de planification écologique du système de santé
- **Action 12 du Projet régional de santé** : “Engager le système de santé normand dans la transition écologique »



FEUILLE DE ROUTE TRANSITION ÉCOLOGIQUE RÉGIONALE

- FdR présentée fin décembre 2023 aux différents partenaires
- **8 objectifs** animés via des GT (animation ARS + partenaires) avec transversalité
- GT Déchets animé par Elise RIGAUD (CTEES coordinatrice régionale) et ARS (Bérengère LEDUNOIS)
- Rapport d'activité 2024



ACCOMPAGNEMENT DÉCHETS

- **Gestion des déchets : cruciale pour assurer la sécurité sanitaire et environnementale.** A cela s'ajoute des défis pour les ES : coûts financiers importants, conformité réglementaire, gestion des ressources
- **Constat :** Forte attente des établissements pour poursuivre ou impulser des démarches de gestion efficace des déchets



Lancement d'un Appel à candidatures ARS / ANAP / CTEES en 2025 (1ère en France) :

- **Objectif :** Aider opérationnellement les établissements à construire leur plan d'action déchets et les aider à le mettre en œuvre
- **Cible/prérequis :** Responsables achats, référents déchets, logistiques, techniques, hygiénistes et qualité d'une 20aine d'établissements sanitaires (prérequis : s'engager à consacrer du temps pour cet accompagnement, désigner un référent et partager ses retours d'expériences)
- **Modalités :**
 - Remplissage d'un autodiagnostic Déchets (score DD Déchets de l'ANAP)
 - Masterclasse le 4 septembre (jusqu'à 3 participants / établissement)
 - Visite apprenante à St Lo ou au Havre (1 participant/établissement) en 09/2025

ACCOMPAGNEMENT DÉCHETS

Autodiagnostic : outil développé par l'ANAP (non spécifique de cet accompagnement) <https://autodiag.anap.fr/>

Masterclasse (animation : 2 experts ANAP) :

- **Connaître la réglementation** (tri des 8 flux, DASRI, filières REP, transport des matières dangereuses, traçabilité, ...), les perspectives fiscales avec un focus sur les DASRI (avec une présentation du nouveau guide ministériel),
- **Appréhender les exigences de l'ADR** (Accord européen relatif au transport des marchandises dangereuses par route), notamment la section 1.3 (étapes du conditionnement, stockage, expédition, traçabilité, ...),
- Identifier à travers un panorama, les **solutions techniques et les innovations existantes**,
- **Comprendre les leviers de performances économiques et environnementales** mobilisables dans l'achat des prestations de gestion de déchets.

Visites apprenantes dans un ES (St Lô ou GHH) : Diagnostic de terrain pour constater/partager les pratiques et améliorations possibles (sur ½ journée) + approfondissement en salle (1h30)

BILAN

Participation :

- 24 établissements avec 14 publics / 10 privés
- Près de 60 personnes à la masterclass

Indicateurs déchets des établissements participants :

- entre 52 et 520kg de DASRI / nb de lits
- entre 8 et 53% en poids de DASRI / poids en DASND (ou DAOM)
- entre 3 et 30 filières déchets différentes

Evaluation de l'accompagnement :

- note de 8,4/10 sur la masterclass sur 42 répondants
- 36/37 ont identifiés des leviers concrets pour améliorer la gestion des déchets
- 100% des répondants jugent la visite importante voire primordiale (*faible taux de réponse*)

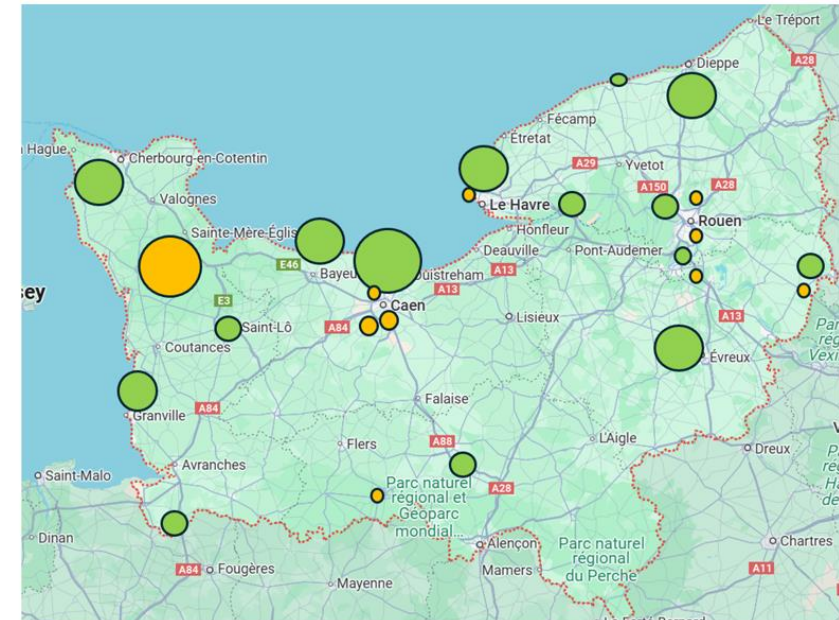
Public



Privé / Privé non L.



Cartographie des établissements participants



PERSPECTIVES (SOUS RÉSERVE DES DISCUSSIONS AVEC ANAP ET BUDGET)

1. Finalisation de l'accompagnement en cours (Q/R récapitulatif + webinaire à M+6 pour échanger sur avancement des plans d'actions et questions en suspens, voire témoignages)
2. Nouvelle session d'accompagnement d'ES (non retenus lors du 1^{er} accompagnement) → lancement d'un nouvel appel à candidature en 2026
3. Accompagnement adapté pour EMS (format webinaire privilégié) → lancement d'un appel à candidature