

Promouvoir la vaccination pour prévenir les IRA virales pour la saison 2024-2025

Support pédagogique d'informations générales
Pour les référents / ambassadeurs 😊

Septembre 2024

Les infections respiratoires aiguës (IRA) : contexte épidémiologique

- 1^{re} cause de mortalité d'origine infectieuse en Ehpad
- 1^{re} cause de transfert d'Ehpad vers les établissements de santé
- Parmi les étiologies des IRA en Ehpad, la grippe et la Covid-19 ont occupé une place prépondérante lors de la saison 2023-2024

Perspectives pour la saison 2024-2025 ?

Situation épidémiologique pour la Covid-19 en France et en Normandie en semaine 38

Figure 1. Nombre hebdomadaire et part d'activité (en %) de passages aux urgences pour Covid-19, Normandie, 2023-2024 (Source : *Oscour*)

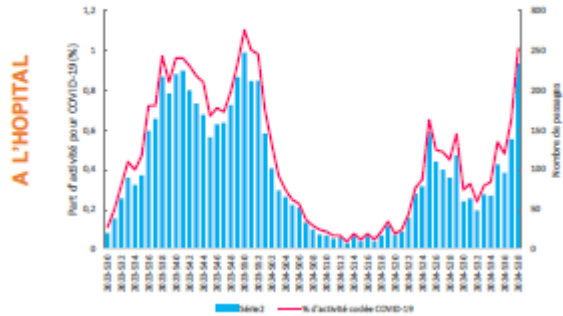


Figure 2. Nombre hebdomadaire et part d'activité (en %) de actes SOS Médecins pour Covid-19, Normandie, 2023-2024 (Source : *SOS Médecins*)

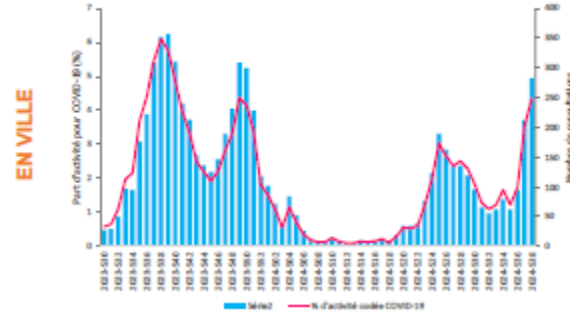


Figure 3. Évolution hebdomadaire du nombre et de la proportion de prélèvements positifs pour Covid-19, Normandie, 2022-2024 (Source : *Laboratoires de virologie des CHU de Caen et Rouen*)

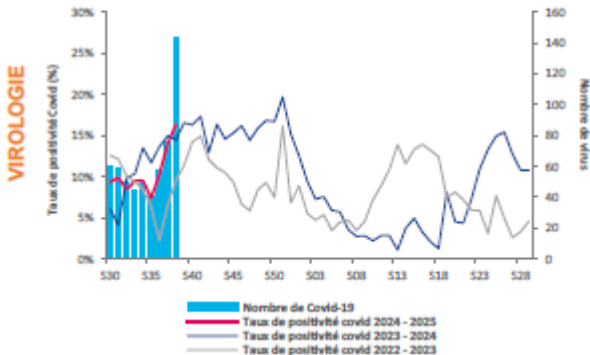
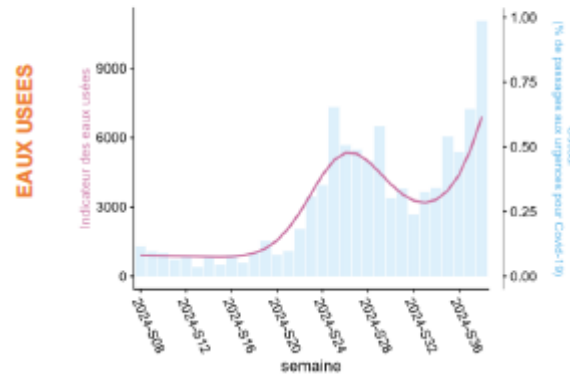


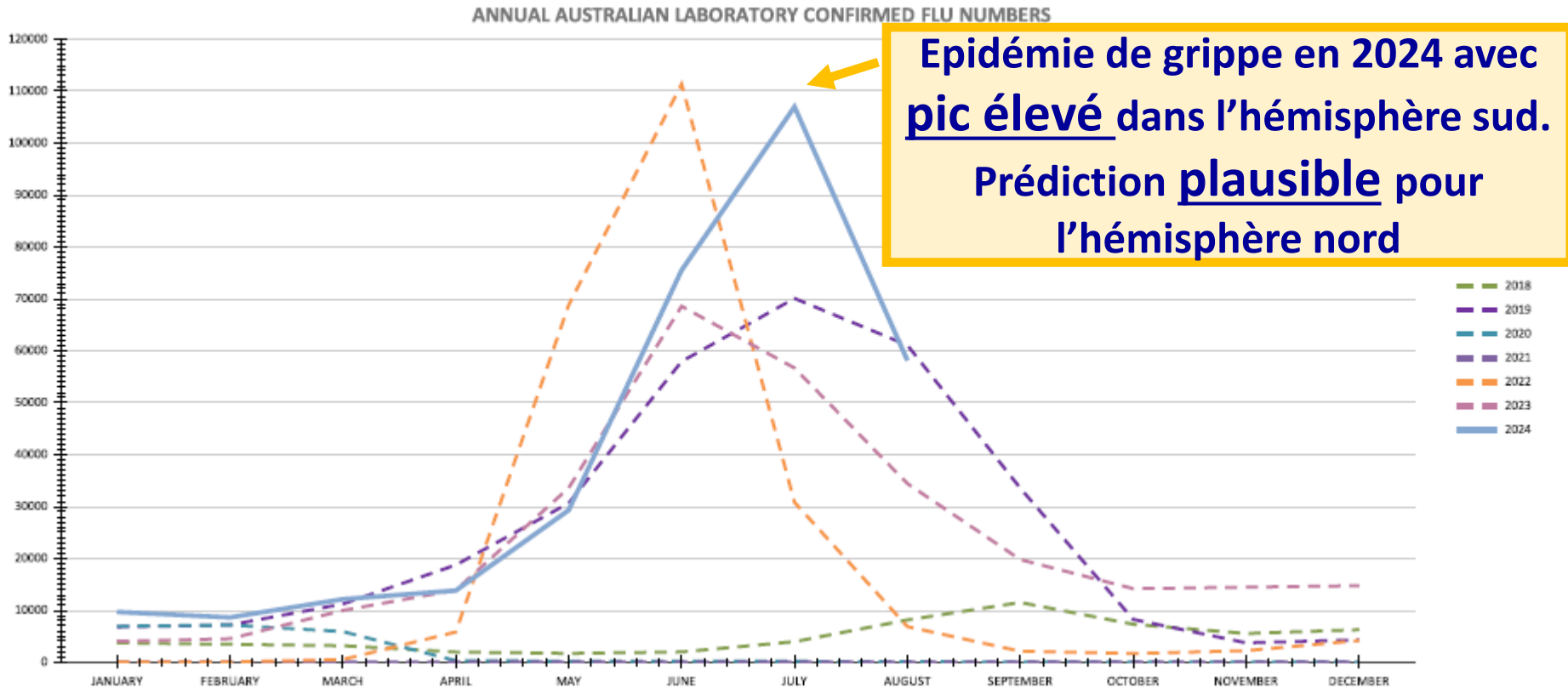
Figure 4. Concentration hebdomadaire de SARS-CoV-2 dans les eaux usées et part d'activité (en %) de passages aux urgences pour suspicion de Covid-19 depuis la semaine S08-2024, Normandie (Source : *SUM'EAU*)



S38 : hausse des indicateurs de la Covid-19 au niveau des données -à l'hôpital -en ville -en virologie -dans les eaux usées

=> Annonce plausible d'une nouvelle vague de Covid-19 pour la saison 2024-2025

Situation épidémiologique pour la grippe en Australie – Saison 2024



Notifications of laboratory-confirmed influenza, Australia, by year and week of diagnosis

Situation épidémiologique pour la grippe en Australie



INFLUENZA LABORATORY SURVEILLANCE INFORMATION
Virus detections by subtype reported to FluNet



Date last refreshed (UTC)
9/10/2024 11:00:08 AM

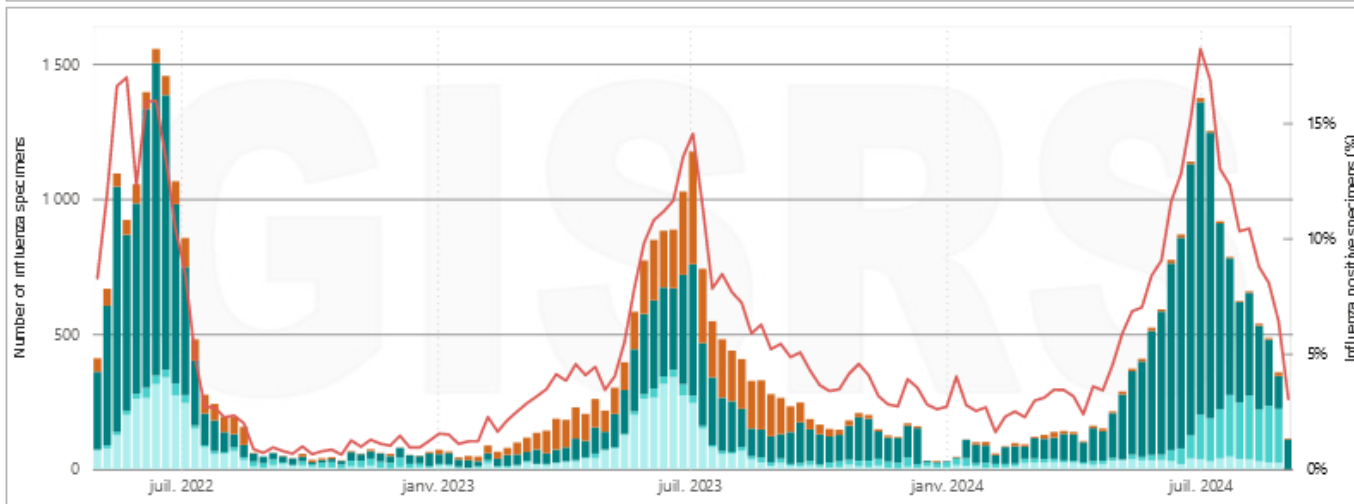
Country, area or territory Australia	WHO region Tout	Influenza transmission zone Tout	Hemisphere Tout	*Surveillance site type Tout
---	--------------------	-------------------------------------	--------------------	---------------------------------

Show chart

By date

By week

Week start date
02/05/2022 02/09/2024



Influenza subtype

- Sélectionner tout
- Influenza B (lineage not determined)
- Influenza B (Victoria)
- Influenza B (Yamagata)
- Influenza A not subtyped
- Influenza A(H3)
- Influenza A(H1N1)pdm09
- Influenza A(H1)
- Influenza A(H5)

Select positive specimens (%)

- Hide positive specimens (%)
- Influenza positive specimens (%)

Epidémie de grippe en 2024 avec pic élevé dans l'hémisphère sud
Prédiction plausible pour l'hémisphère nord ; circulation A(H1N1)

Au vu des données épidémiologiques

- Risque vraisemblable de co-circulation d'une **épidémie de grippe saisonnière** et d'une vague de **Covid-19** pour la **saison 2024-2025**
- Mesures pour prévenir cette co-circulation :

Vaccination contre la grippe saisonnière

et

vaccination contre la Covid-19

et

**...respect des mesures de prévention :
masque, aération, hygiène des mains 🧻**

Les IRA d'origine virales : quels modes de transmission ?

- Par **voie respiratoire** par diffusion d'un continuum de particules infectées de différentes tailles, **émises au niveau de la sphère ORL**

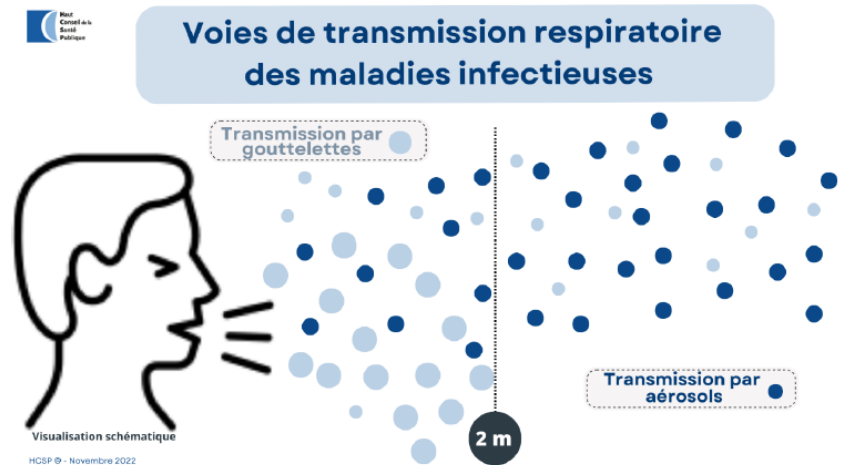


Figure 1. Schéma des voies de transmission des maladies respiratoires infectieuses, d'après le HCSF. Novembre 2022.

- Par **manuportage**, et **transmission indirecte** via des particules respiratoires déposées récemment sur des surfaces inertes exposées (poignées de porte...)
- Via les portes d'entrée des **muqueuses oro-pharyngées et oculaires**

Les IRA d'origine virales : quelles mesures de prévention ?

- Les mesures d'hygiène
 - le port d'un **masque chirurgical**
 - l'**hygiène des mains**
 - ...
 - **réduisent le risque de transmission des virus**
- Cependant, ces mesures ne se substituent pas à la vaccination car la **contagiosité débute avant les 1^{ers} signes cliniques**, pour la Covid-19 comme pour la grippe
- Les vaccins sont **efficaces**
 - mais ne protègent pas à 100 %
- Leur **efficacité varie** selon les personnes, les virus, les vaccins...
- Si la vaccination **ne permet pas d'éviter la maladie**, elle **réduit le risque de formes graves, de complications et de décès**

Les IRA d'origine virales : qui est à **risque de complications** ?

- Les personnes âgées de **65 ans ou plus**
- Les enfants de **moins de 2 ans**
- Les **femmes enceintes**
- Les personnes atteintes de **maladies chroniques**
 - Diabétiques
 - Personnes avec déficits immunitaires
 - Maladies respiratoires chroniques
 - Pathologies cardiaques
 - ...
- Les ***résidents*** des *EHPAD*

Les IRA chez les résidents d'Ehpad

- Les résidents des EHPAD font partie des populations à risque de complications
 - Pneumonies
 - Décompensations de pathologies cardiaques ou respiratoires
 - ↳ Hospitalisations
 - ↳ Décès
- La vaccination contre la grippe saisonnière et contre la Covid-19 leur est proposée pour les protéger contre les formes graves, mais le vaccin est moins efficace chez les personnes âgées

Les IRA chez les professionnels d'Ehpad

- Environ 20 à 25 % des professionnels des Ehpad sont atteints au cours de la saison hivernale
- Chaque personne atteinte contamine 1 à 4 personnes de son entourage (personnel ou professionnel), selon les virus en cause
- Risque d'épidémies d'IRA en EHPAD
- Mise en place de mesures de prévention secondaires
 - Précautions complémentaires
 - Prophylaxie par antiviraux
- Traitements des complications
- Surcharge de travail en EHPAD (pénurie de personnels)
- Coûts de ces mesures

Les recommandations nationales de vaccination

- Depuis 2000, **vaccination** contre la grippe saisonnière recommandée pour **tous les professionnels de santé...**
- Note d'information n°90 du 7 août 2024 relative à la **campagne de vaccination 2024-2025 contre la grippe saisonnière et contre la Covid-19**

« La vaccination antigrippale et contre la Covid-19 est recommandée pour les professionnels en contact étroit et prolongé avec des personnes à risque, incluant les professionnels des secteurs sanitaire et médicosocial »

Les recommandations nationales de vaccination : **public cible**

Grippe et
Covid-19 :
mêmes cibles

- Les **personnes à risque de complications**
 - Personnes âgées de **65 ans et plus**
 - Personnes, âgées de + de 6 mois, **atteintes de comorbidités** ayant un risque plus élevé de forme grave (diabète, cancers, obésité...)
 - Personnes **immunodéprimées** (ID)
 - Femmes **enceintes**
 - Résidents en **Ehpad et USLD** quel que soit leur âge
 - Personnes **à très haut risque de forme grave** selon chaque situation individuelle et dans le cadre d'une décision partagée avec les équipes soignantes
- Les personnes **vivant dans l'entourage ou en contacts réguliers** avec des personnes ID ou vulnérables, y compris les **professionnels des secteurs sanitaire et médicosocial**

Objectif pour la grippe: 75 % de couverture vaccinale

*En 2023-2024 : couverture vaccinale de **47,1 % chez les personnes à risque** de grippe sévère en France (**en baisse ces 3 dernières saisons**)*

Les recommandations nationales de vaccination : lancement de la campagne 2024-2025

Pas de stratégie de priorisation pour les publics cibles

- Campagne conjointe grippe/Covid-19
 - Administration concomitante, sur 2 sites de vaccination distincts, selon les recommandations de l'avis de la HAS du 23 février 2023
 - Si pas le même jour, pas de délai à respecter
- Début le 15 octobre 2024 en métropole, Guadeloupe, Martinique et Guyane
- Début le 10 septembre à Mayotte

Les recommandations de **vaccination** contre la **grippe saisonnière** en France

- Vaccins **disponibles** pour la campagne 2024-2025

	Vaccins tétravalents inactivés disponibles			Nombre de doses
A partir de 6 mois	Vaxigrip Tétra®	Influvac Tétra®	Fluarix Tétra®	1 ou 2*
A partir de 9 ans	Vaxigrip Tétra®	Influvac Tétra®	Fluarix Tétra®	1
A partir de 60 ans	Vaxigrip Tétra®	Influvac Tétra®	Fluarix Tétra®	1

*2 doses à un mois d'intervalle en primovaccination, 1 dose en rappel annuel

Efluelda® non disponible pour 2024-2025

Les recommandations de rappel de vaccination contre la Covid-19

- Utilisation de vaccins adaptés aux variants circulants majoritaires (variant JN.1) pour la campagne 2024-2025
 - Vaccin monovalent Comirnaty® JN.1
 - 30 µg/dose (bouchon gris, forme adulte (12 ans et +))

Vaccins ouverts à la commande	Libellé du vaccin sur l'outil de commande	Nombre de doses par flacon	Libellés des dispositifs médicaux associés	Quota en nombre de flacon de vaccin par effecteur	Effecteurs autorisés
Comirnaty® JN1 (30 microgrammes)/dose dispersion injectable 12 ans +	COMIRNATY JN.1 PFZ 30MCG ADULT 6D	6 doses	KIT ADMIN ADULTE	30 flacons	Médecins, Pharmaciens, Infirmiers, Sages-femmes, Chirurgiens-dentistes
Comirnaty® JN1 (10 microgrammes)/dose dispersion injectable 5-11 ans	COMIRNATY JN.1 PFZ 10MCG 5A-11A 6D	6 doses	KIT ADMIN ENFANT	3 flacons	Médecins, infirmiers, sages-femmes
Comirnaty® JN1 (3 microgrammes)/dose dispersion à diluer pour dispersion injectable 6 mois - 4 ans**	COMIRNATY JN.1 PFZ 3MCG 6M-4A 3D	3 doses	KIT ADMIN ENFANT	2 flacons	Médecins, infirmiers, sages-femmes
			SERINGUE RECONSTIT		
			AIGUILLE RECONSTIT		

Intérêts de la vaccination

- Etre protégé(e) soi-même
- Protéger son entourage
- Protéger les résidents de son EHPAD
- Diminuer le risque épidémique dans l'EHPAD si personnel suffisamment nombreux à être vacciné
- Vaccination du personnel peut réduire la morbidité et la mortalité chez les résidents
- Intérêt en terme de coût / efficacité
 - vaccination moins chère que le coût de la grippe

Freins à la vaccination

- Professionnels ne se sentant pas concerné(s)
- Doute sur l'efficacité du vaccin
- Peur d'attraper la grippe ou la Covid-19 avec le vaccin
- Peur des effets secondaires
- Peur des piqûres
- Manque de temps
- Manque d'information
- ...

Conditions favorables à la vaccination

Facteurs individuels

- Désir de se protéger et de protéger son entourage
- Désir de protéger les résidents et les personnes vulnérables
- Avoir contracté la maladie
- Avoir vécu une épidémie

Facteurs collectifs

- Engagement et soutien des médecins
- Engagement et soutien de la direction
- Avoir un référent / ambassadeur portant la campagne
- Vaccination gratuite et disponible sur les lieux et le temps de travail
- Séances d'information locale

Pour vous aider à promouvoir la vaccination contre grippe et Covid-19 pour la saison 2024-2025

↳ Mise à disposition d'outils clés en main pour vous aider à mettre en place votre campagne de promotion de la vaccination chez les professionnels

- Une **fiche conseil** « pour bien réussir sa campagne de vaccination auprès des professionnels »
- Le présent **diaporama d'informations générales**
- Les **réponses à 6 idées reçues** concernant la vaccination
- Et **7 bonnes raisons de se faire vacciner**
- Des **affiches**
- Un petit **film** (de 2 minutes)

FICHE CONSEILS
Edition 2024-2025

Pour bien réussir sa campagne de vaccination auprès des professionnels

- * ENGAGEMENT DE L'EQUIPE DE DIRECTION**
Affichage de la charte d'engagement proposée
- 1 DESIGNER UN RÉFÉRENT / AMBASSADEUR**
Pour mener la campagne de promotion de la vaccination
- 2 ORGANISER UNE OU PLUSIEURS SEANCES D'INFORMATION ET DE VACCINATION DANS VOTRE STRUCTURE**
- 3 METTRE À DISPOSITION GRATUITEMENT LES VACCINS**
- 4 FAVORISER L'ACCÈS À LA VACCINATION**
Vaccination sur le lieu de travail, dans les services, proposer plusieurs plages horaires, possibilité de vacciner jour et nuit
- 5 DÉGAGER DU TEMPS POUR LA VACCINATION**
Vaccination sur le temps de travail
- 6 VACCINATION DU RÉFÉRENT / AMBASSADEUR ET DU DIRECTEUR**
- 7 EVALUER LA CAMPAGNE**
Faites comme les champions, jouez collectif et remportez des médailles ! :
- 75 % : médaille d'or
- 50 % : médaille d'argent
- 40 % : médaille de bronze

CLIQUEZ SUR LE QR CODE POUR ACCÉDER À LA VERSION NUMÉRIQUE

Pour vous aider à promouvoir la vaccination contre grippe et Covid-19 pour la saison 2024-2025

↳ Labellisation des structures selon l'atteinte des objectifs

7

EVALUER LA CAMPAGNE

Faites comme les champions, **jouez collectif** et **remportez des médailles** ! :

- 75 % : médaille d'or
- 50 % : médaille d'argent
- 40 % : médaille de bronze



Cliquez ou flashez pour accéder à nos supports pédagogiques



FICHE CONSEILS

Edition 2024-2025

Pour bien réussir sa campagne de vaccination auprès des professionnels

- * ENGAGEMENT DE L'EQUIPE DE DIRECTION**
Affichage de la charte d'engagement proposée
- 1 DESIGNER UN RÉFÉRENT / AMBASSADEUR**
Pour mener la campagne de promotion de la vaccination
- 2 ORGANISER UNE OU PLUSIEURS SEANCES D'INFORMATION ET DE VACCINATION DANS VOTRE STRUCTURE**
- 3 METTRE À DISPOSITION GRATUITEMENT LES VACCINS**
- 4 FAVORISER L'ACCÈS À LA VACCINATION**
Vaccination sur le lieu de travail, dans les services, proposer plusieurs plages horaires, possibilité de vacciner jour et nuit
- 5 DÉGAGER DU TEMPS POUR LA VACCINATION**
Vaccination sur le temps de travail
- 6 VACCINATION DU RÉFÉRENT / AMBASSADEUR ET DU DIRECTEUR**
- 7 EVALUER LA CAMPAGNE**
Faites comme les champions, **jouez collectif** et **remportez des médailles** ! :
 - 75 % : médaille d'or
 - 50 % : médaille d'argent
 - 40 % : médaille de bronze



Cliquez ou flashez pour accéder à nos supports pédagogiques

***Et en pratique, appui possible des
IDE de Normand'Hygiène***

***Bonne campagne de promotion de
la vaccination contre la grippe et la
Covid-19 pour la saison 2024-2025 !***

