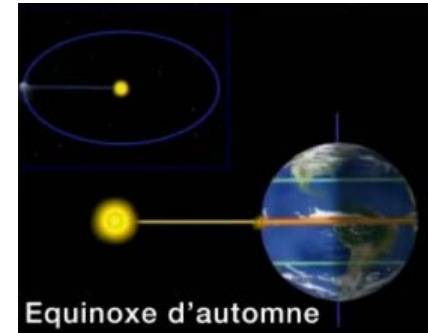


*Focus sur
la vaccination contre la
grippe saisonnière, en 2021*

Mise à jour : 19 octobre 2021

Chaque année, l'arrivée de l'équinoxe d'automne annonce...

- ... la venue prochaine de la **campagne annuelle de vaccination contre la grippe saisonnière**, qui concerne



- Les **personnes à risque de complications**
 - Personnes âgées
 - Personnes atteintes de pathologies chroniques
 - Femmes enceintes
 - Personnes obèses
- Les **professionnels de santé**
 - Pour **éviter de transmettre la grippe aux patients/résidents**
 - Pour **réduire le risque pour les professionnels d'être contaminés**

Cet automne 2021

- Comme en 2020, contexte de **co-circulation des virus de la Covid-19 et de la grippe**

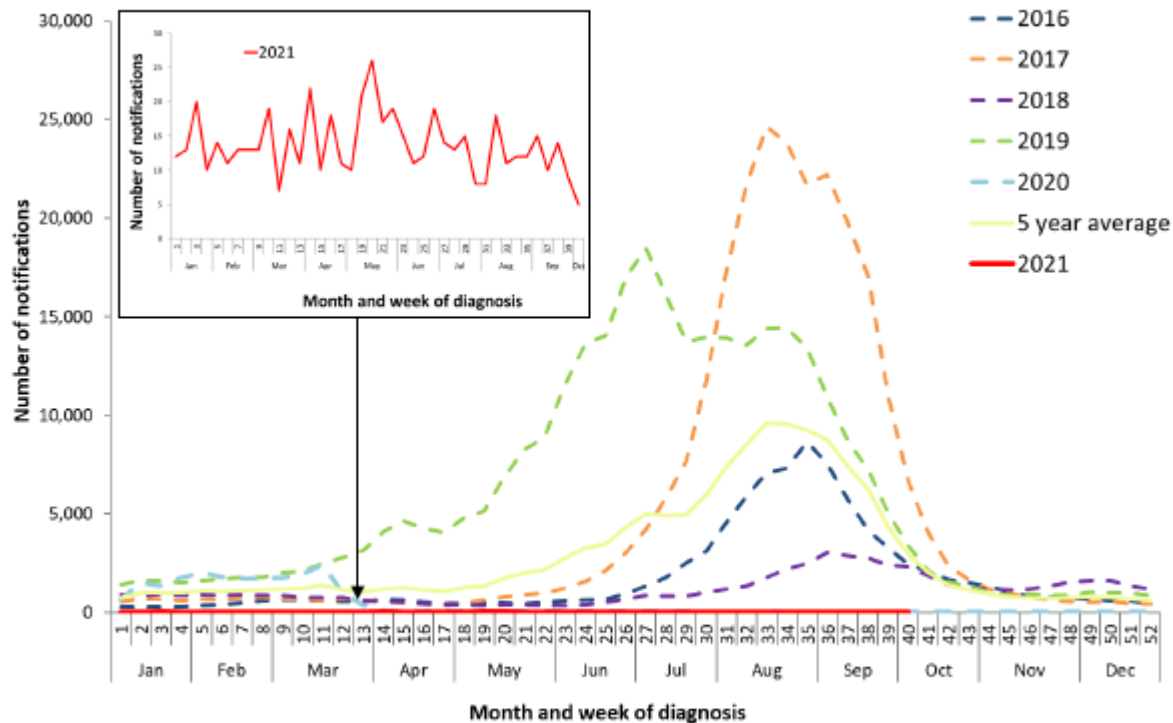
⇒ existence d'un risque de « double », voire « triple » épidémie :

- Grippe saisonnière
- Covid-19
- Gastro-entérites aiguës

Est-ce inévitable ?

Non ! L'Australie l'a évité (comme l'an dernier) 😊

Figure 4. Notifications of laboratory-confirmed influenza, Australia, 01 January 2016 to 10 October 2021, by month and week of diagnosis*



Source: NNDSS

*NNDSS notification data provided for the current and most recent weeks may be incomplete. All data are preliminary and subject to change as updates are received. Please refer to Data considerations for interpretation of the 5 year average.

Inset: Notifications of laboratory-confirmed influenza, Australia, 01 January to 10 October 2021, by month and week of diagnosis.

Comment ?
Vaccination contre la grippe saisonnière
et
vaccination contre la Covid-19
(nouveau 2021)
et
respect des mesures barrières

- Pourquoi ne pas s'en inspirer... ?

Les recommandations en France : DGS-Urgent publié le 18 oct. 2021

- Stratégie proposée : synergie entre les 2 campagnes (grippe et covid-19)
 - Séances de vaccination conjointes pour les publics éligibles
- Lancement **anticipé** de la **campagne de vaccination contre la grippe saisonnière** à partir du 22 octobre, pour :
 - Les **personnes à risque de complications**
 - Les **professionnels de santé**
- Vaccination **anticipée** contre la grippe saisonnière dans les **établissements de santé** et dans les **Ehpad** à partir du 18 octobre

NB : vaccination réservée à ces personnes ciblées du 22/10 au 22/11

Personnes ciblées par la vaccination anti-grippale en 2021-2022

- Les **personnes à risque de complications**
 - Personnes âgées
 - Personnes atteintes de pathologies chroniques
 - Femmes enceintes
 - Personnes obèses
- Les **professionnels de santé**
- Les **personnels des services de secours et d'incendie (Sdis)**
- Les **personnels des services d'aide à domicile (Saad)**
- Les **professionnels salariés du domicile** employés via le Cesu pour les personnes à risque de forme grave de grippe

Objectif : 75 % de couverture vaccinale

En 2020-2021 : couverture vaccinale de 55,8 % chez les personnes à risque (soit + 8% par rapport à 2019-2020)

Les recommandations en France : DGS-Urgent publié le 18 oct. 2021

- Vaccins disponibles pour la campagne 2021-2022

	Vaccins tétravalents inactivés disponibles		
Avant 3 ans	Vaxigrip Tétra®		
A partir de 3 ans	Vaxigrip Tétra®	Influvac Tétra®	
A partir de 65 ans	Vaxigrip Tétra®	Influvac Tétra®	Efluelda®

- Co-administration vaccins anti-grippal et anti-Covid-19
 - Administration concomitante, sur 2 sites de vaccination distincts, confirmée par [l'avis de la HAS du 23 sept. 2021](#) (si pas le même jour, pas de délai à respecter)
 - But
 - Faciliter le parcours vaccinal des personnes concernées

La vaccination contre la grippe saisonnière en 2021... : possible en même temps que le rappel de vaccination anti-Covid pour les personnes éligibles



C'est à vous de décider... !